

Controle de Covid-19 descentralizado e inteligente

Novas estratégias para o distanciamento social

desafios e oportunidades.

of cases

Without protective measures

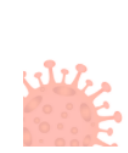
Tiago Pereira

ModCovi19

Healthcare system capacity



Time since first case



ModCovid19



[HOME](#)

[DESTAQUES](#)

[PESQUISAS](#)

[EQUIPE](#)

[NOTÍCIAS](#)

[CONTATO](#)

MODCOVID19

Grupo de pesquisa com trabalhos para combater o novo coronavírus

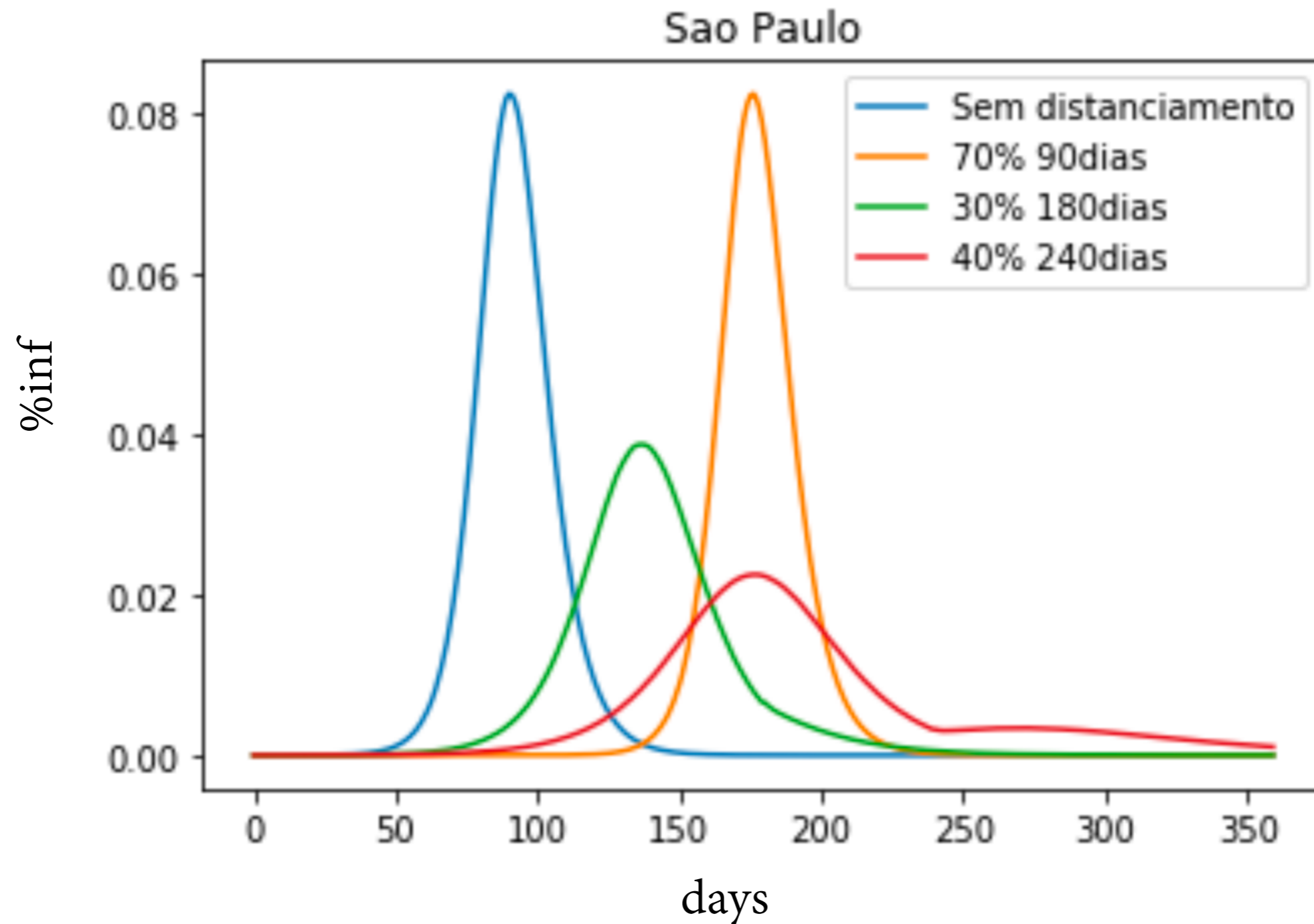
[CONHEÇA NOSSOS TRABALHOS](#)

Distanciamento social

Curto e com muita adesão

Simultâneo

Distanciamento social deve ser prolongado

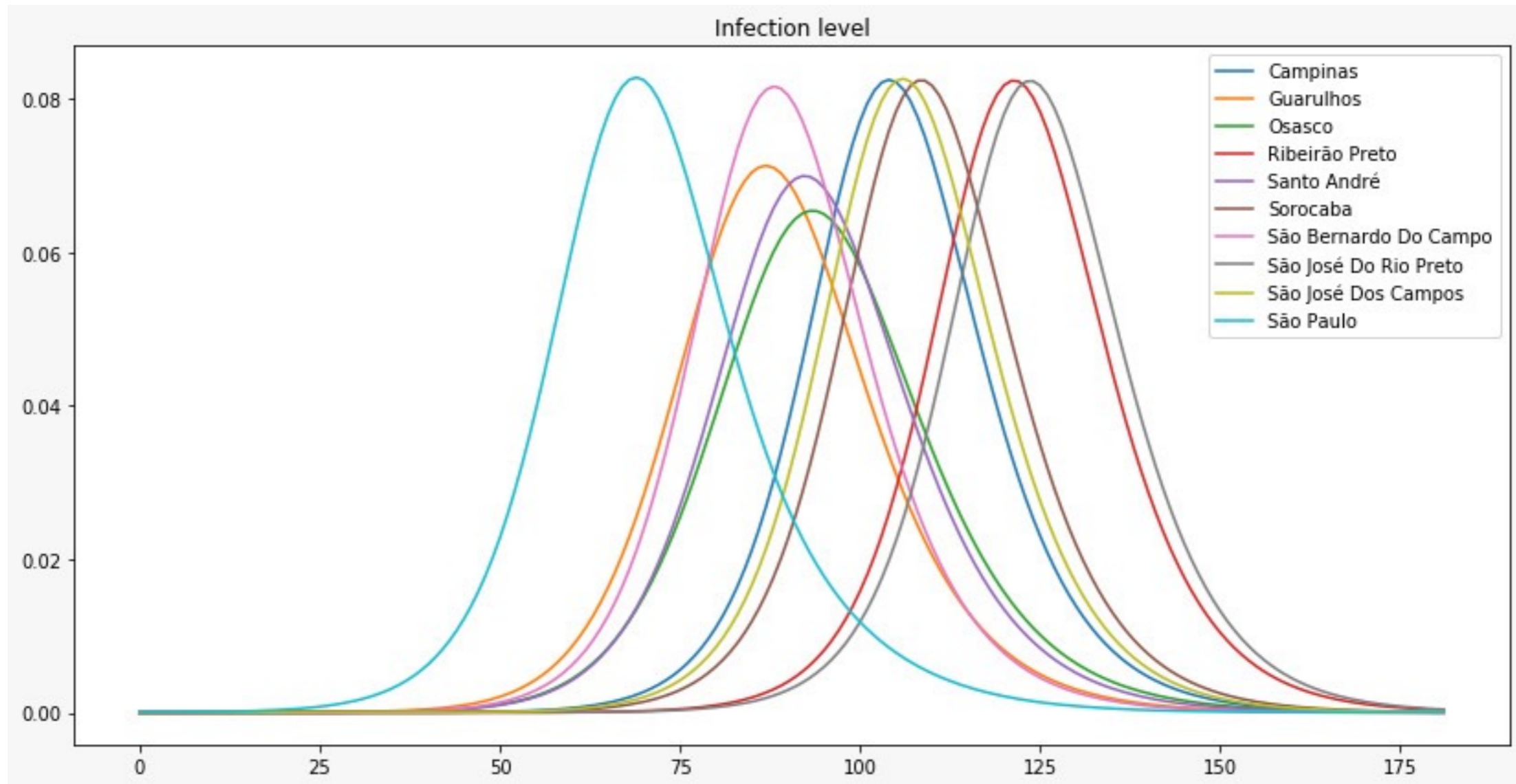


Sem protocolos inteligentes

Controle Intermitente por anos

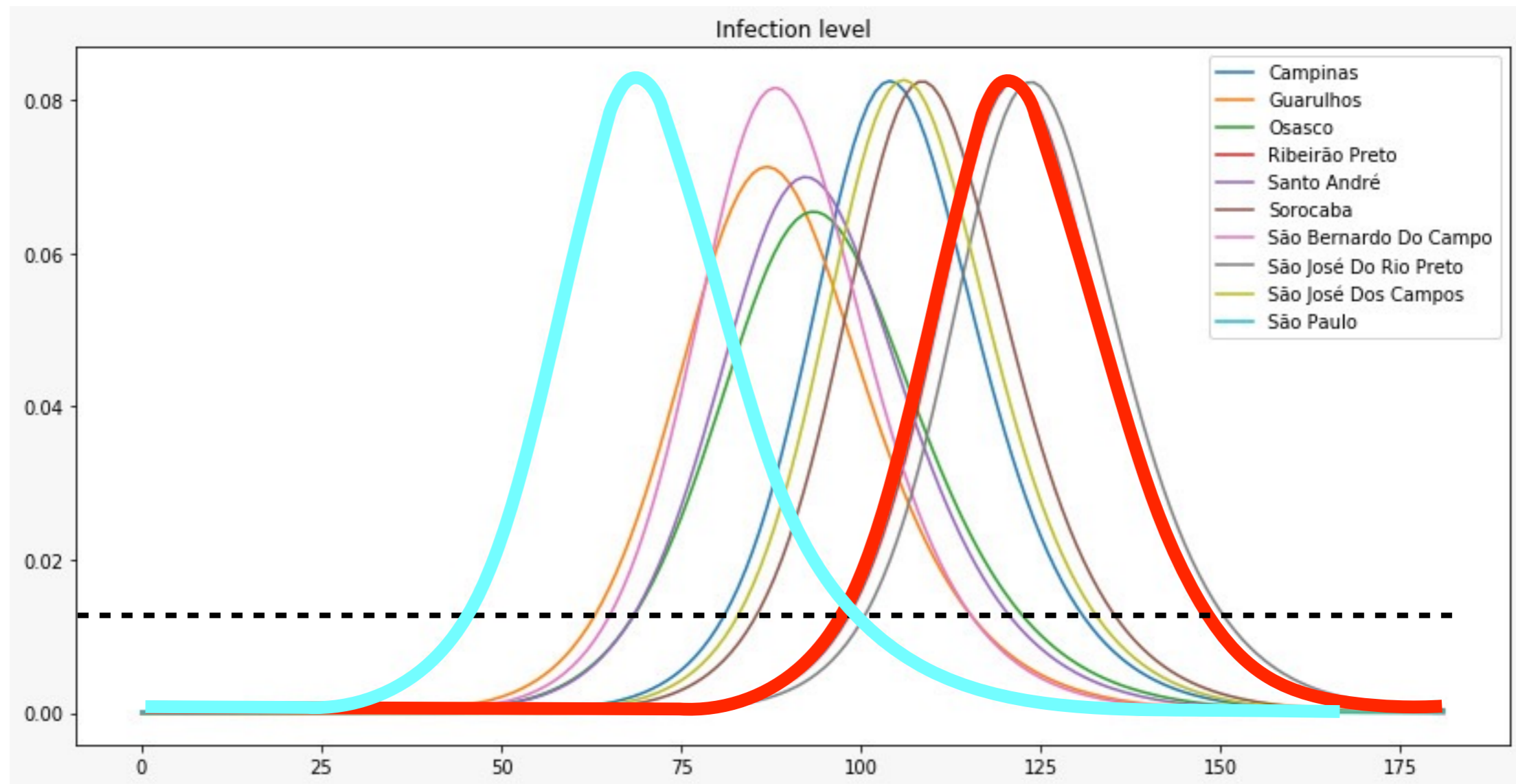
Distanciamento social deve ser prolongado

Entre cidades picos não são simultâneos



Distanciamento social deve ser prolongado

Entre cidades picos não são simultâneos



DS como agora gera maiores lockdowns

Qualidade dos dados

Estratégias ótimas dependem de dados robustos

Integração de dados

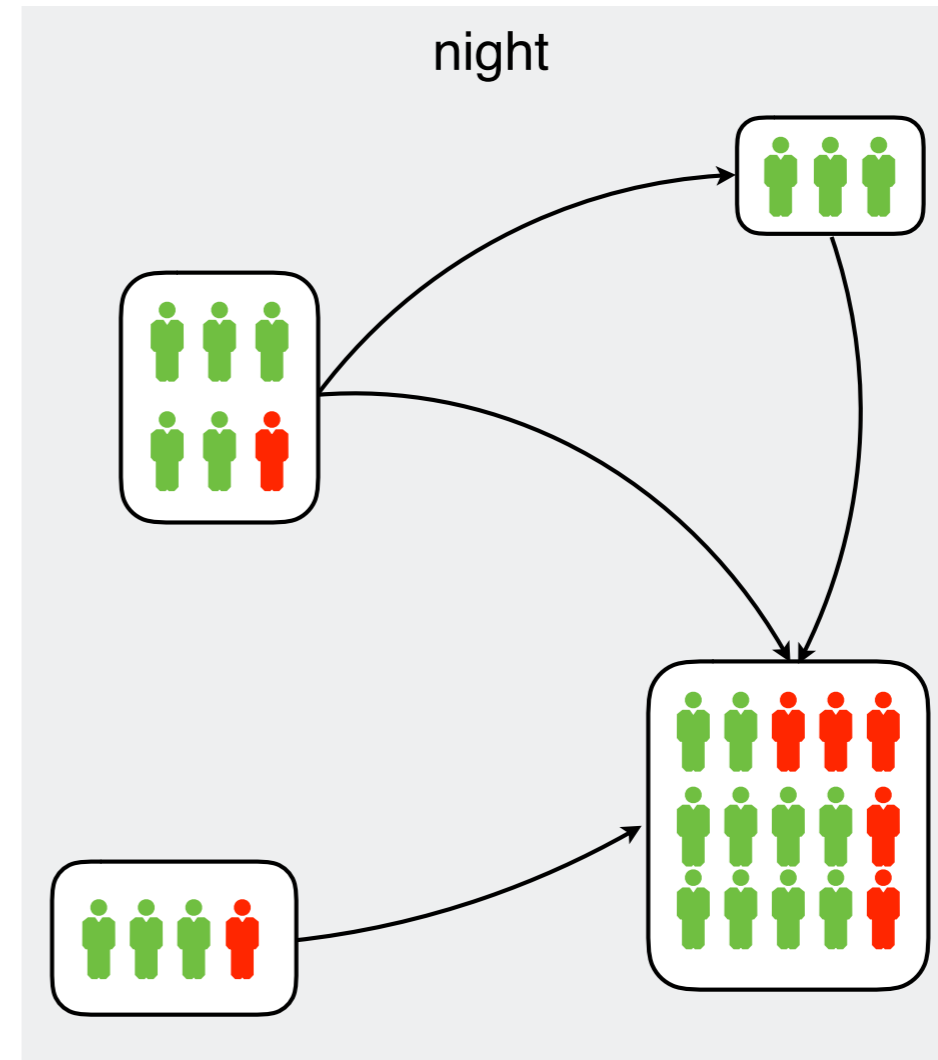
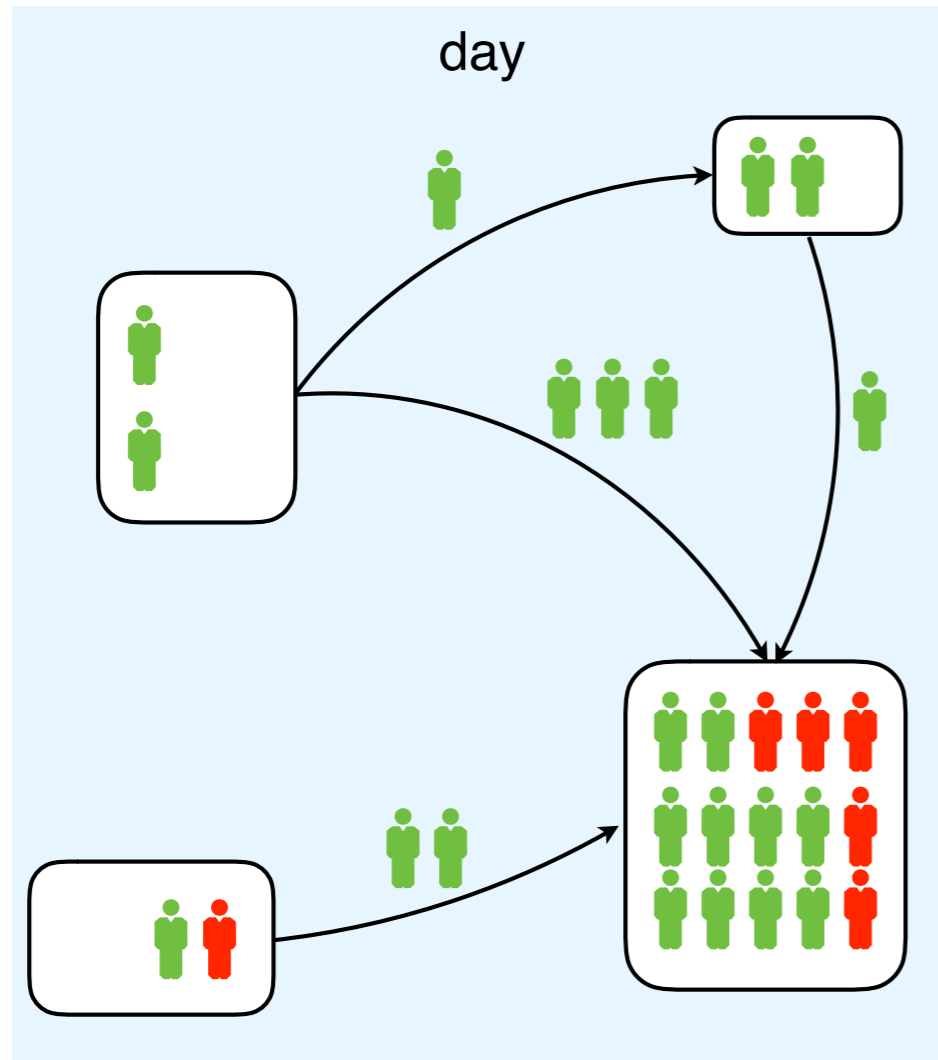
Um controle automático

Fixa a capacidade de sistema de saúde

Proteger o sistema de saúde

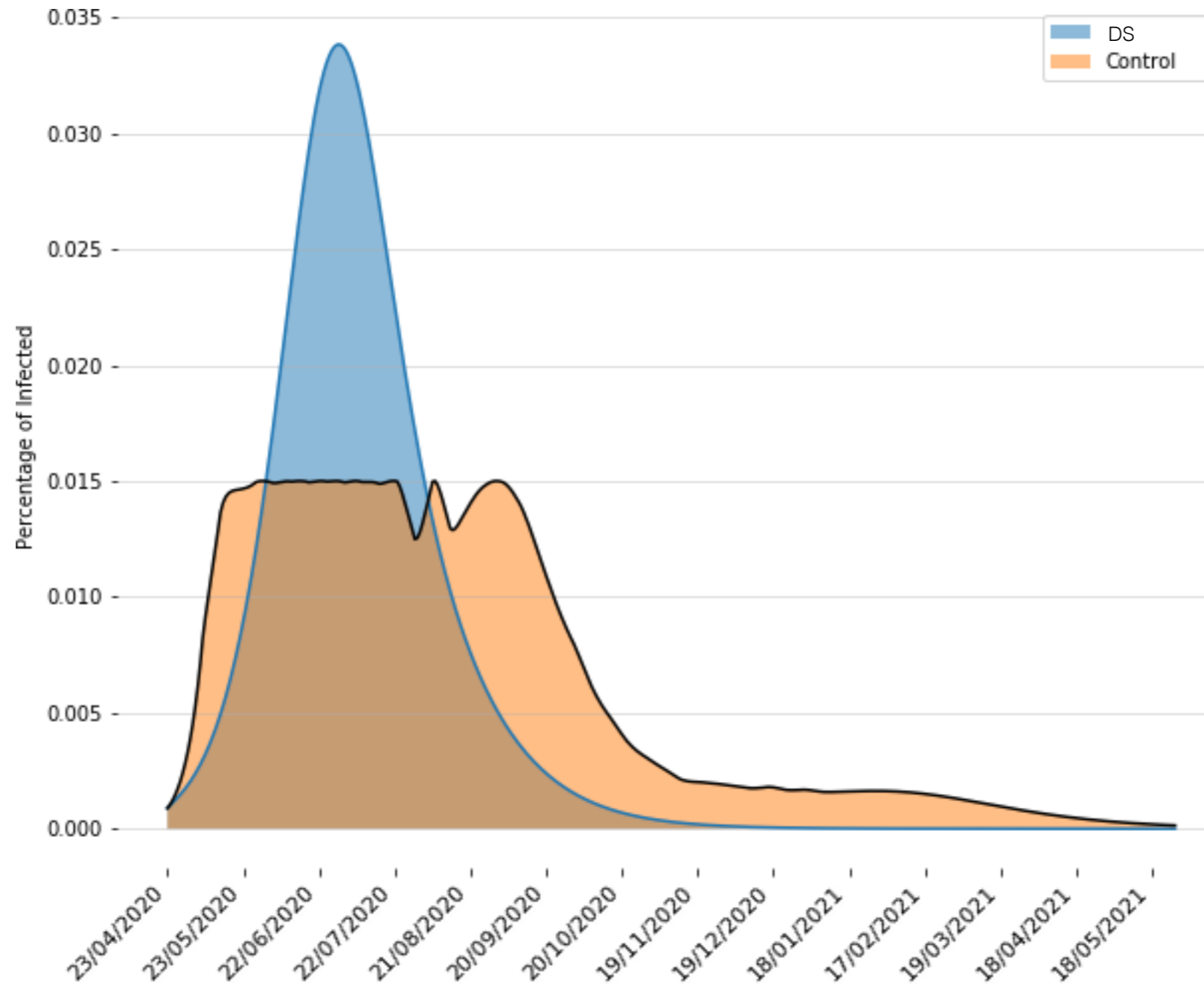
Calcula o tempo em DS

Interação entre cidades

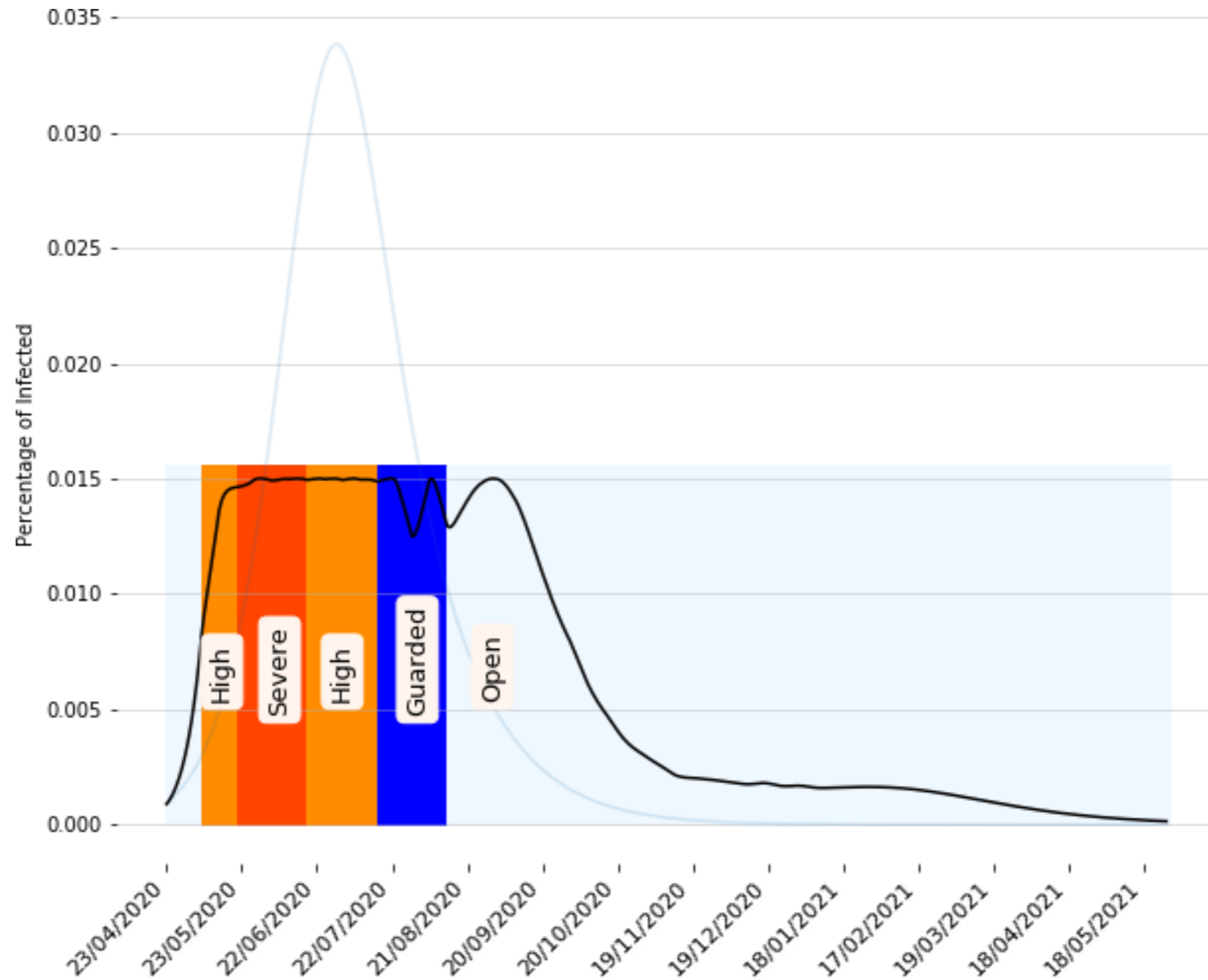


Trabalhos e fluxo entre vizinhos

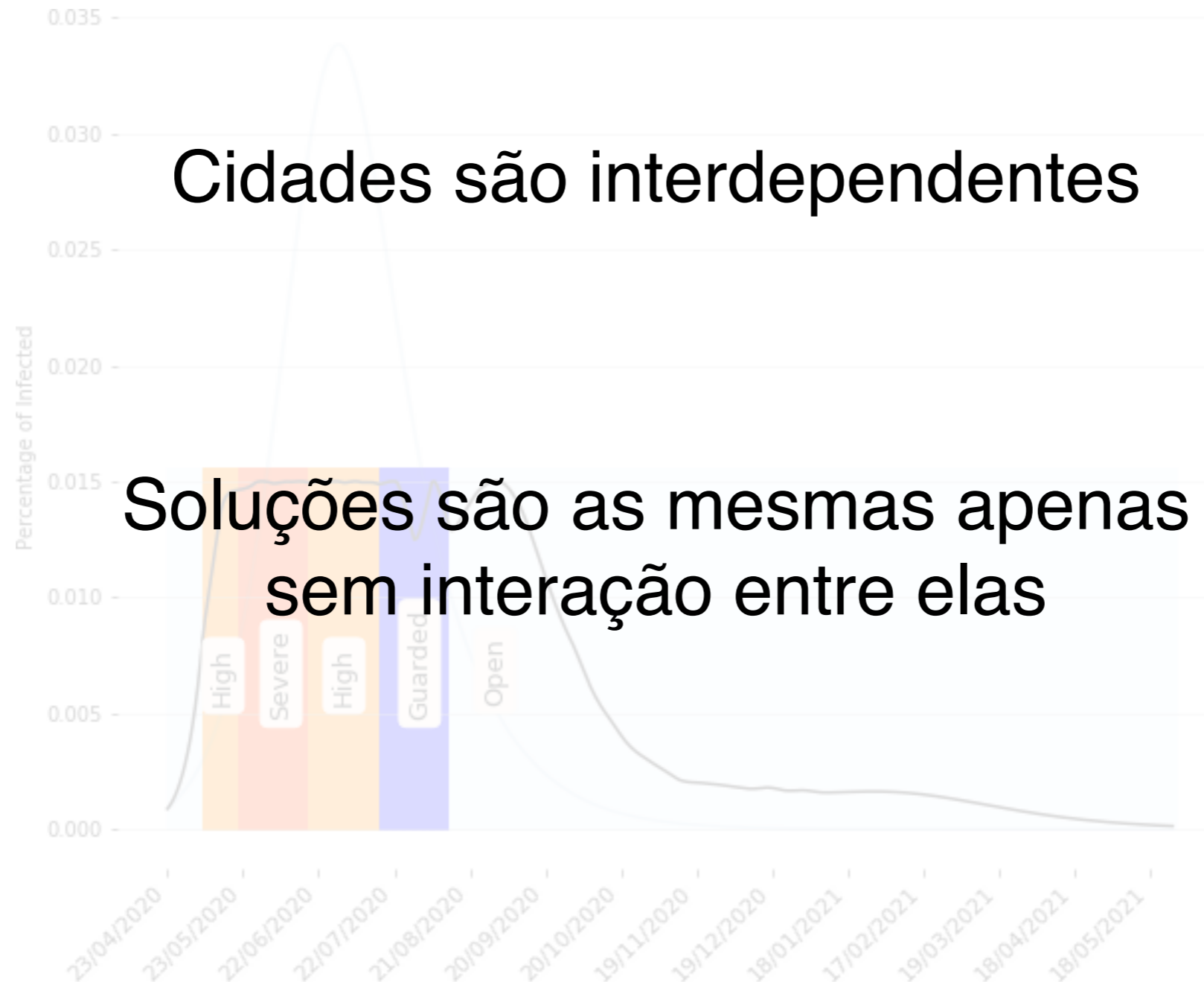
Contenção ótima: dados oficiais



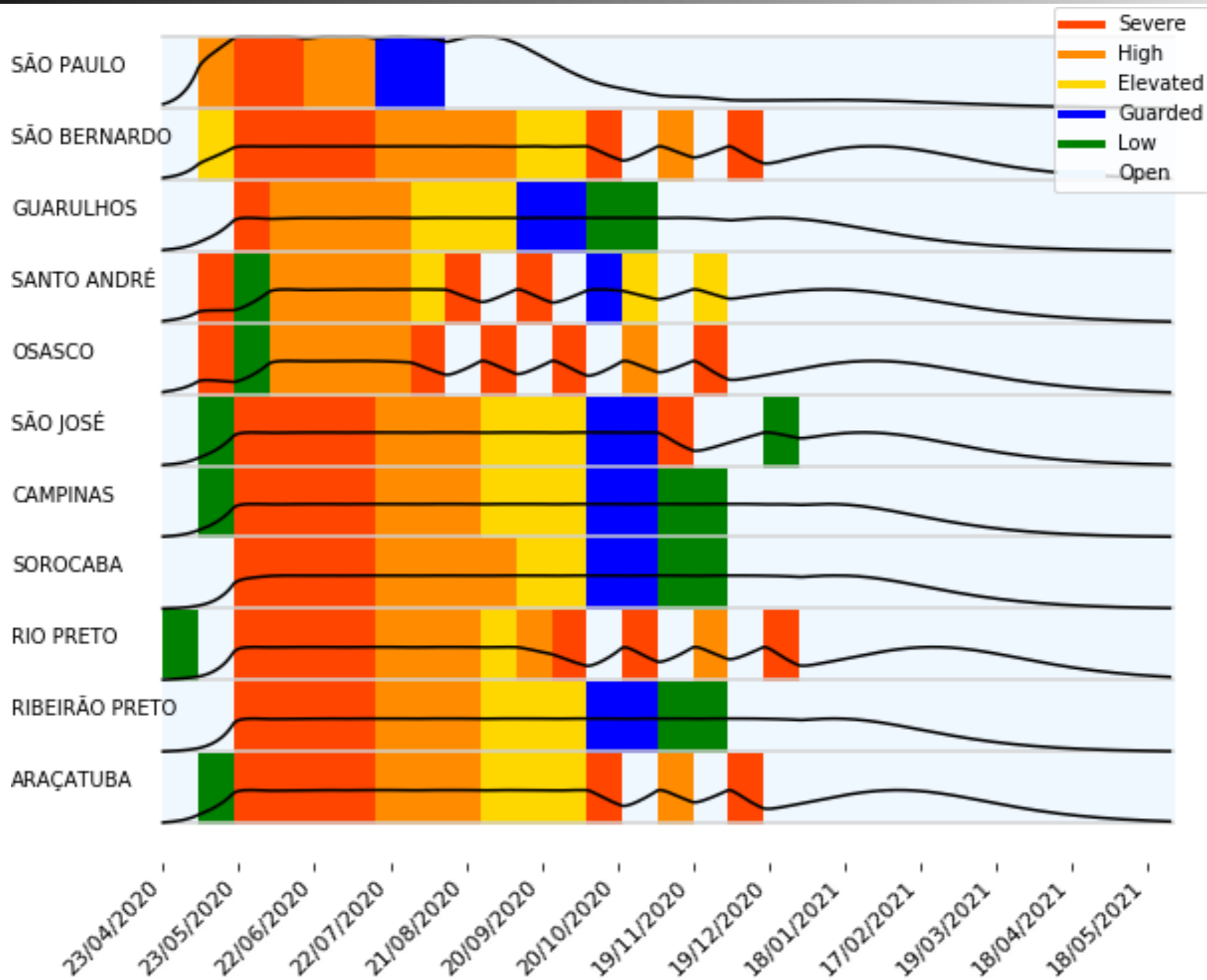
Diferentes medidas durante a pandemia



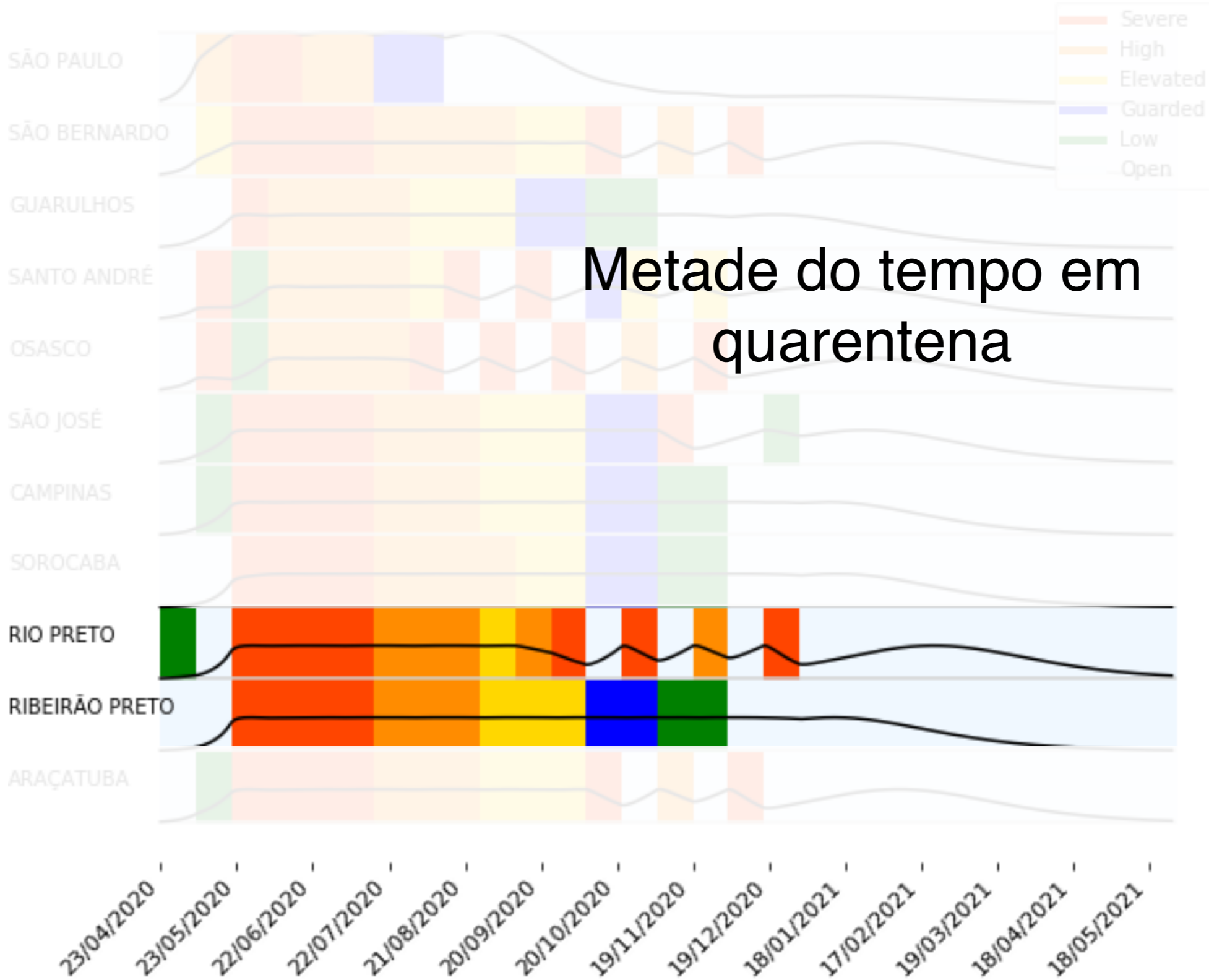
Diferentes medidas durante a pandemia



Com dados oficiais



Com dados oficiais

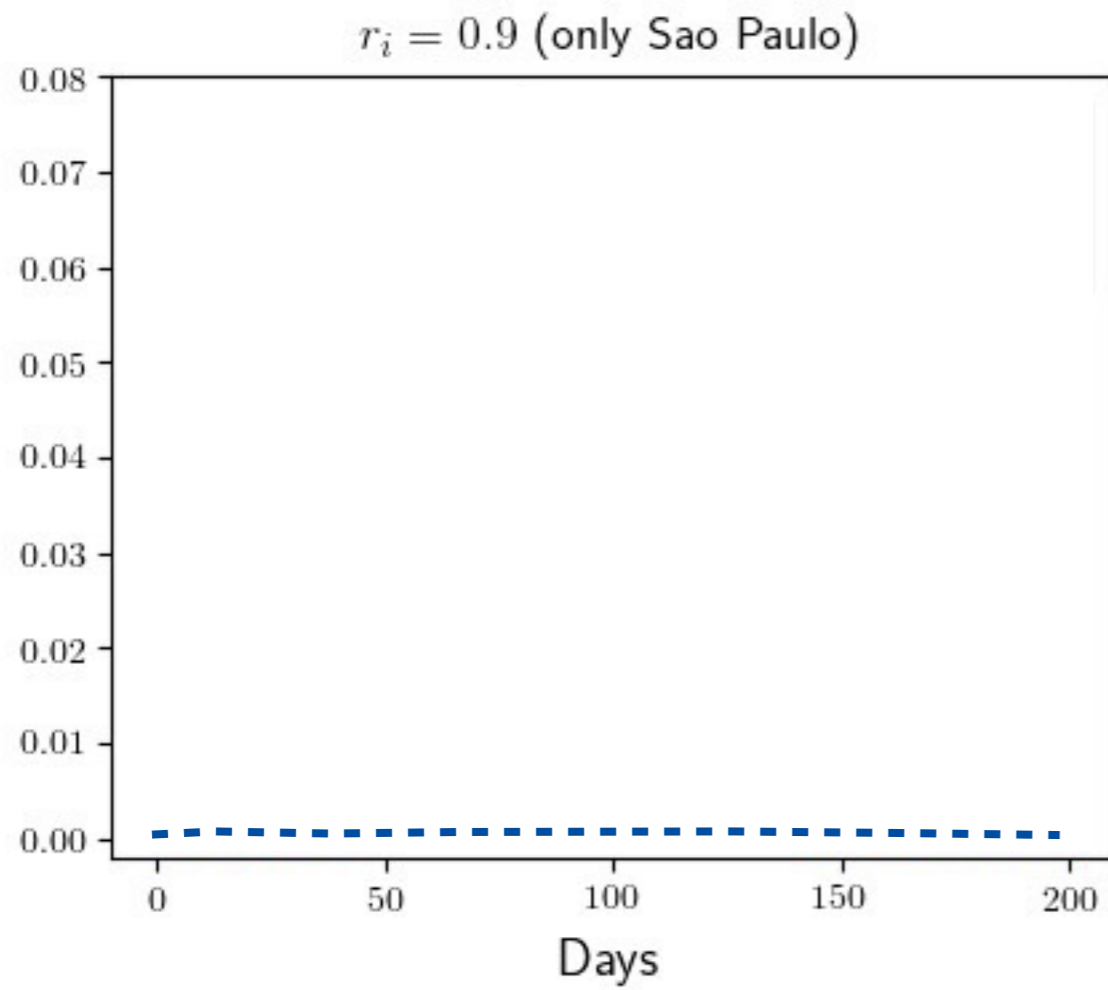


Soluções globais

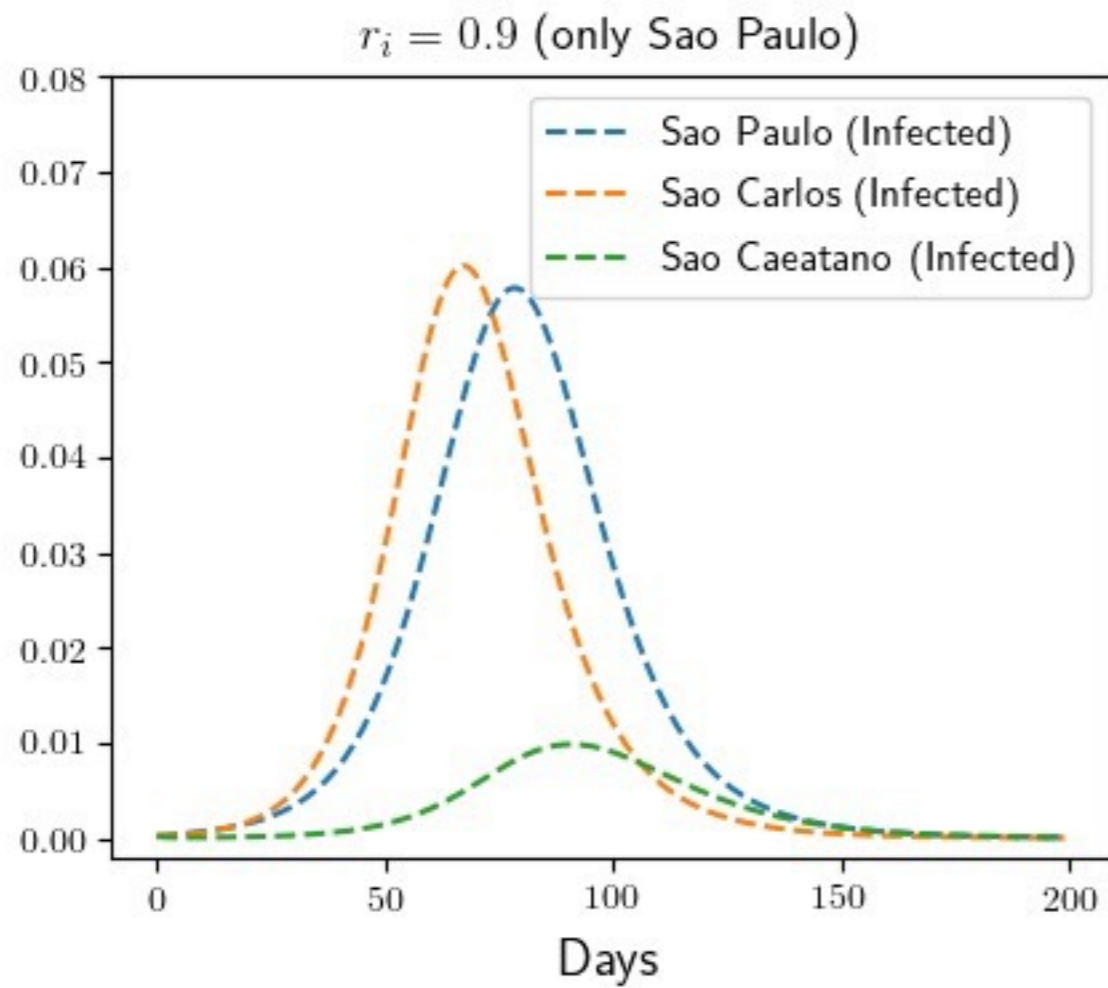
Vizinhos são importantes

soluções locais não funcionam

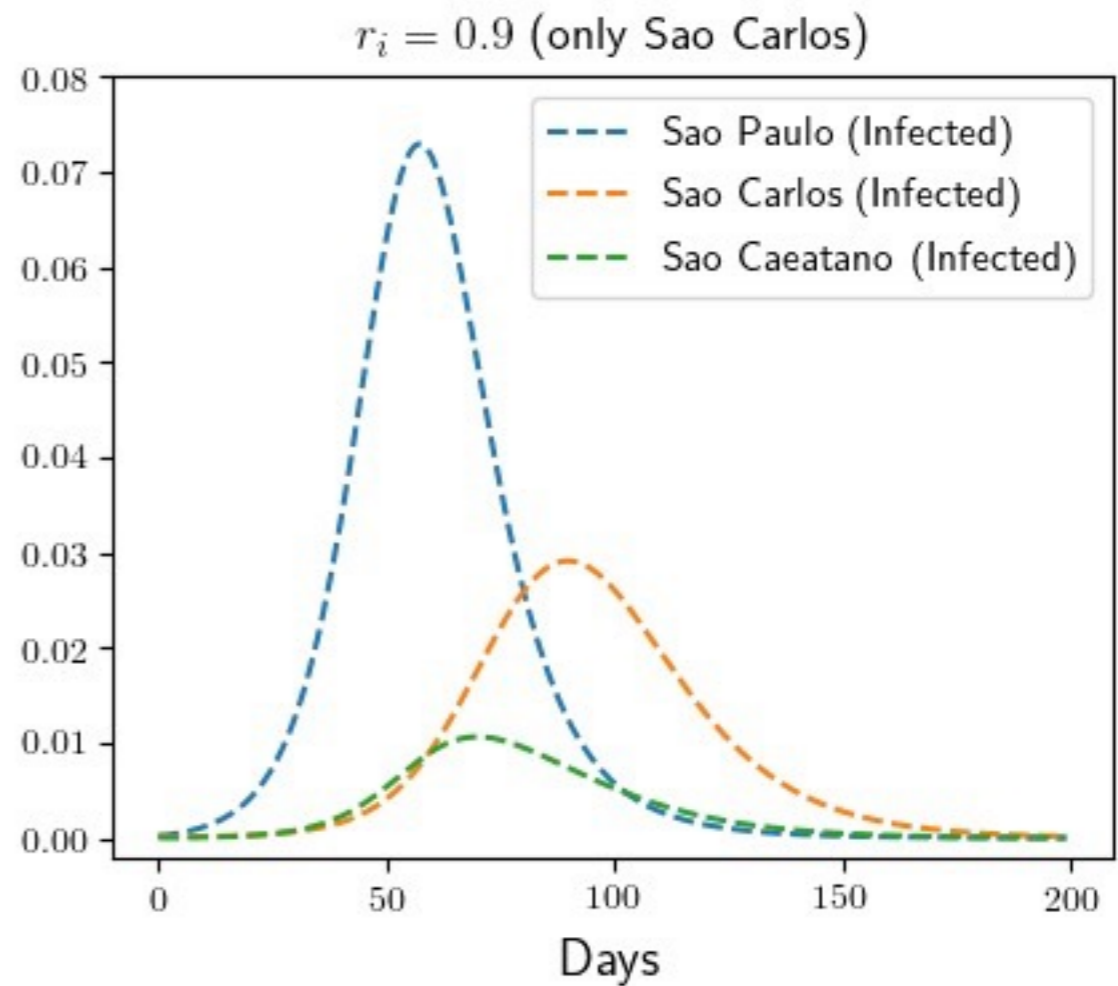
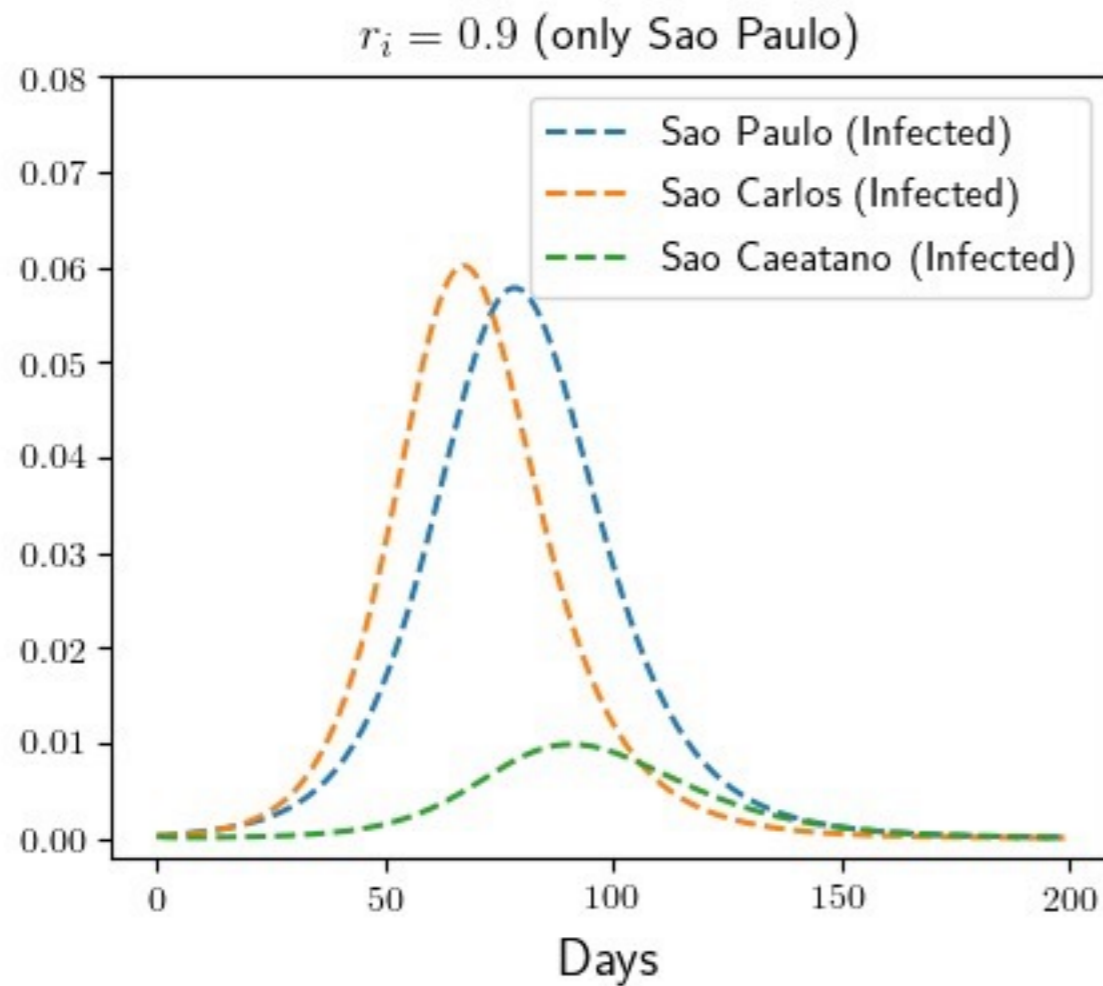
Nadando contra maré



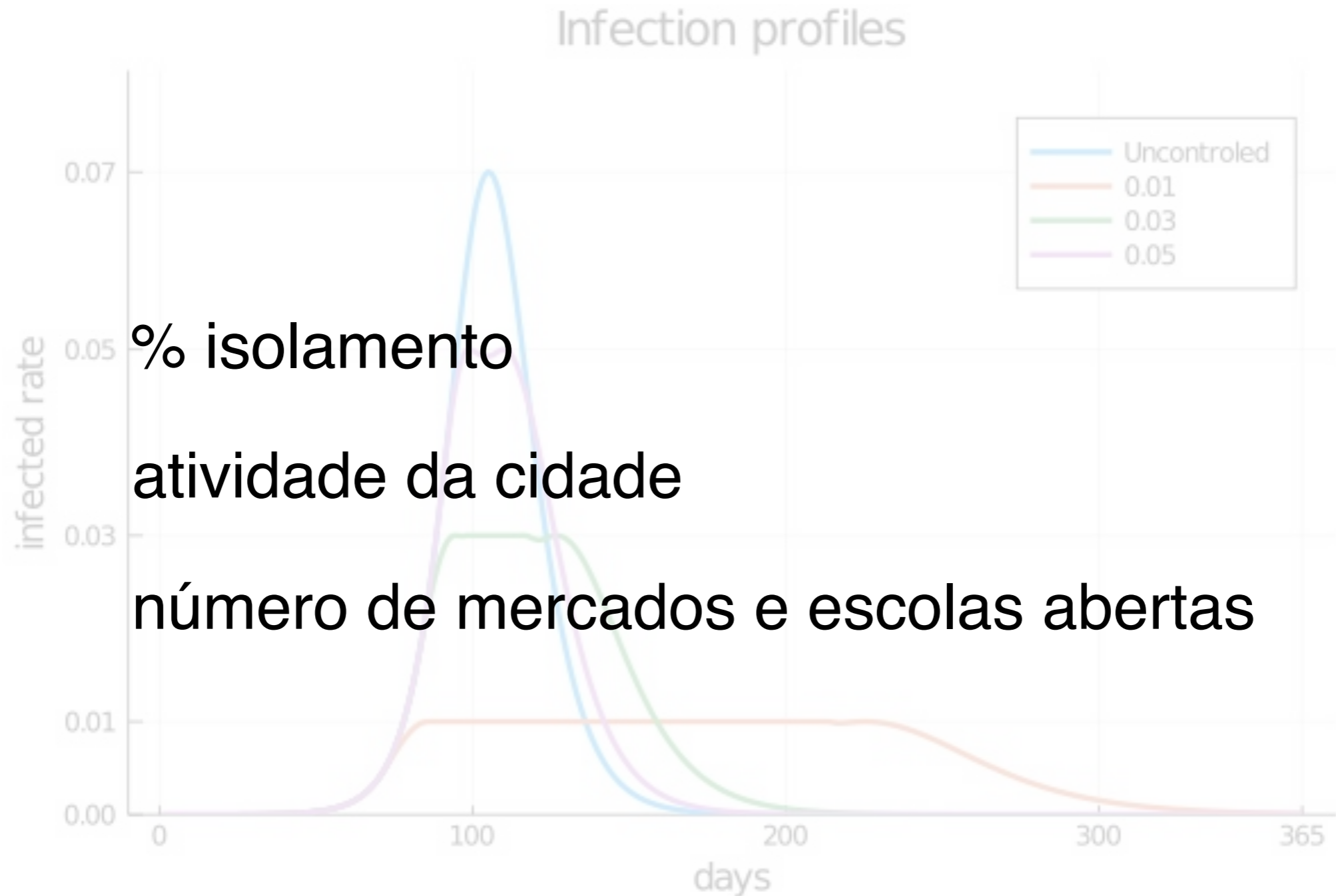
Nadando contra maré



Nadando contra maré



Traduzir o protocolo em medidas



Projeto: Traduzir recomendações em Políticas

Vida em comunidades

Vida nas casas

Vão ao trabalho, escola, clubes

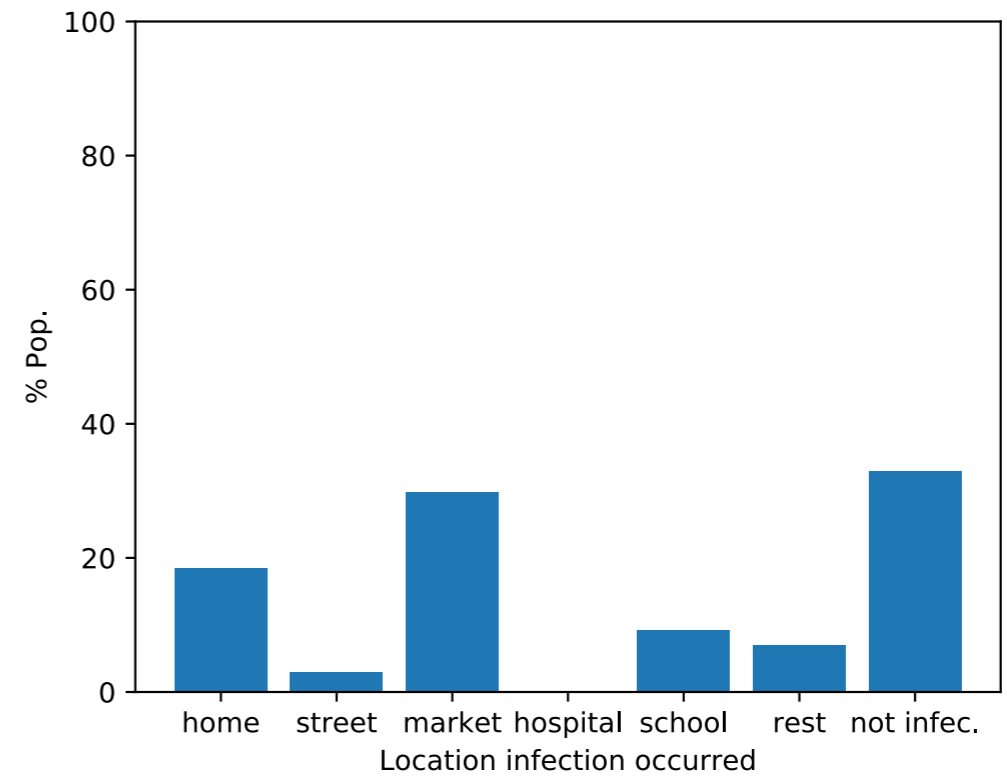
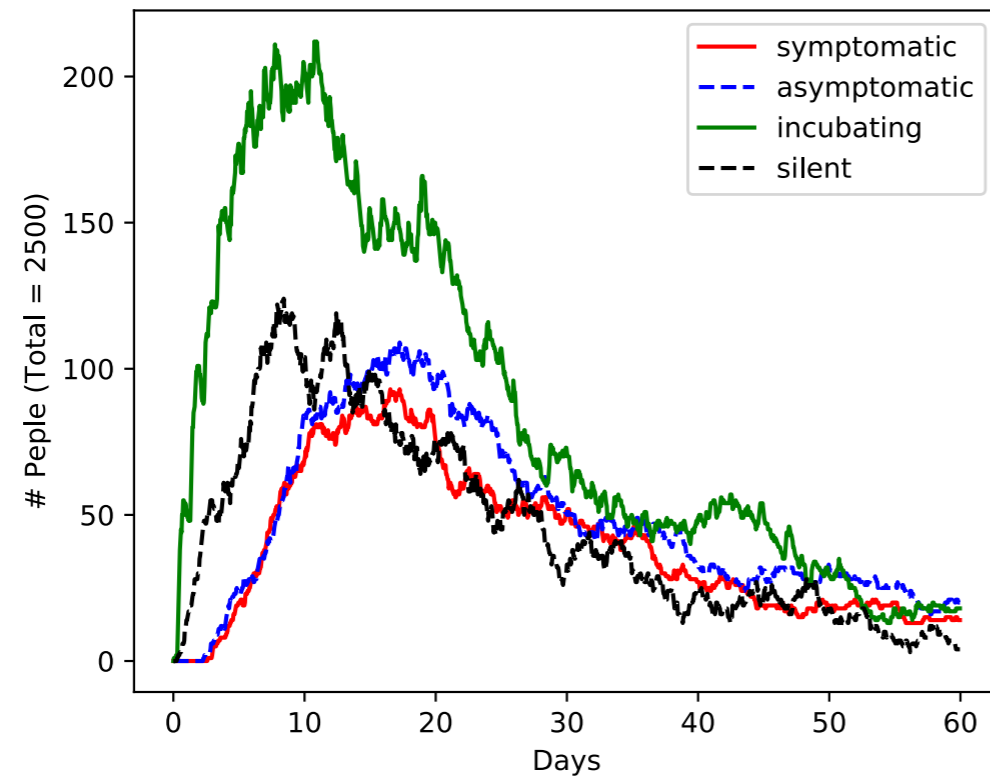
Bares e restaurantes

Hospitais e mercados

Comorbuss

Video

Respostas do Comorbuss



Simular cenários

Fechar Escolas

Parques

Turno de trabalho

Contact tracing

Contaminação Domiciliar

Equipe



Suporte

Serrapilheira, Royal Society & Fapesp